

Situationen, die Handeln erfordern

Symptome und Massnahmen

Rötung um die Einstichstelle (mehr als 2 mm) oder entlang des Armes, evtl. Druckschmerz und Schwellung; Rötung oder Pusteln unter dem Verband, Juckreiz

Kontaktieren Sie Ihr Fachteam.

Abgeknickter PICC

Lösen Sie den Knick und melden Sie es bei Ihrem nächsten Besuch Ihrem Fachteam.

Blutende Einstichstelle

Drücken Sie die Einstichstelle ab und kontaktieren Sie Ihr Fachteam.

Sich ablösendes Pflaster

Dichten Sie den Verband gut ab. Kontaktieren Sie Ihr Fachteam für einen baldigen Verbandswechsel.

Fieber (> 38,0 °C); Schmerzen oder eine Schwellung am Oberarm, Hals oder im Schulterbereich

Melden Sie sich umgehend bei Ihrem Fachteam oder auf der Notfallstation.

Kontakt Tumorzentrum

Ambulatorium Onkologie/Hämatologie

T +41 61 685 81 95

tumorzentrum@claraspital.ch

In Notfällen, ausserhalb der Bürozeiten (Mo–Fr 8.00–17.00 Uhr), kontaktieren Sie bitte die Claraspital Notfallstation: T +41 61 685 83 70.

DKG KREBSGESELLSCHAFT **Zertifiziertes Brustkrebszentrum**

DKG KREBSGESELLSCHAFT **Zertifiziertes Viszeralonkologisches Zentrum für**
Darmkrebs
Pankreaskrebs
Speiseröhrenkrebs
Analkarzinom

DKG KREBSGESELLSCHAFT **Zertifiziertes Uroonkologisches Zentrum für**
Prostatakrebs
Nierenkrebs

Brustzentrum **Qualitätslabel der Krebsliga Schweiz und der Schweizerischen Gesellschaft für Senologie**

qualitépalliative®

mds foundation the myalgic fatigue syndromes foundation, inc.

2024 RESEARCHER
PCTCT - PETINA

Zertifiziertes Kontinenz- und Beckenbodenzentrum

SIWF ISFW **zertifizierte Weiterbildungsstätte 2024**



St. Claraspital, Kleinriehenstrasse 30, Postfach, CH-4002 Basel
T +41 61 685 85 85, scs@claraspital.ch, www.claraspital.ch

PICC-Venenkatheter

Für eine sichere Handhabung zu Hause



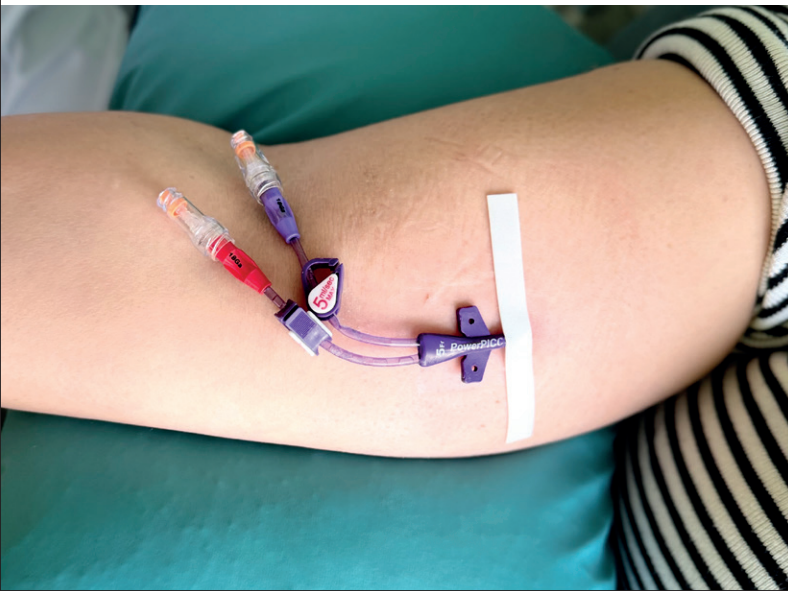
Was ist ein Venenkatheter?

Wichtige Informationen

Der PICC ist ein peripher eingelegter Zentralvenenkatheter zur Applikation von Infusionstherapien für ambulante oder stationäre Patientinnen und Patienten.

Er wird ultraschallgesteuert in eine Oberarmvene eingelegt. Der PICC-Katheter hat den Vorteil, dass er nicht in einer OP platziert werden muss und keine bleibenden Narben entstehen. Für die Einlage erhalten Sie einen Termin in der Radiologie.

Die Spitze des Katheters wird unter Durchleuchtung oberhalb des Herzens in der oberen Hohlvene platziert. Der Katheter verbleibt maximal 6 Monate in der gleichen Vene. Nach der Kathetereinlage muss nach ca. 24h der Verband erneuert werden.



Was muss ich beachten?

- Kontrollieren Sie den PICC-Verband und die Einstichstelle einmal täglich auf Rötungen, Schwellungen, Schmerzen oder Blutausfluss.
- Alle sieben Tage sind der Wechsel des Verbandes und des Konnektors sowie die Spülung des PICC vorgesehen. Das Fachpersonal ist dafür zuständig. Denken Sie daran, einen Termin zu vereinbaren.
- Verbinden Sie den Konnektor mit einem Gazeverband, um Druckstellen zu vermeiden.
- Schützen Sie den PICC mit einem Schlauchverband (kann in der Apotheke bezogen werden).
- Sie können mit dem PICC duschen. Decken Sie dafür den PICC-Verband wasserdicht ab, zum Beispiel mit Frischhaltefolie.
- Falls Sie reisen möchten, besprechen Sie dies vorher mit Ihrer Ärztin oder Ihrem Arzt.

Was muss ich vermeiden?

- Vermeiden Sie Zugkräfte auf den PICC. Sie könnten den PICC herausziehen.
- Wegen Infektionsgefahr sind Baden und Schwimmen zu vermeiden.
- Vermeiden Sie unnötige Manipulationen am PICC. Schrauben Sie den Konnektor nicht ab.
- Schliessen Sie die Klemme des PICC nicht. Vermeiden Sie ein Abknicken des PICC.
- Vermeiden Sie körperlich anstrengende Sportarten. Sie können zu Komplikationen am PICC führen. Möglich ist leichter Sport wie beispielsweise Nordic Walking.
- Vermeiden Sie das Heben von schweren Lasten mit dem PICC-Arm. Bis maximal 10 kg ist möglich, zum Beispiel das Tragen von Einkaufstaschen oder Kleinkindern.